



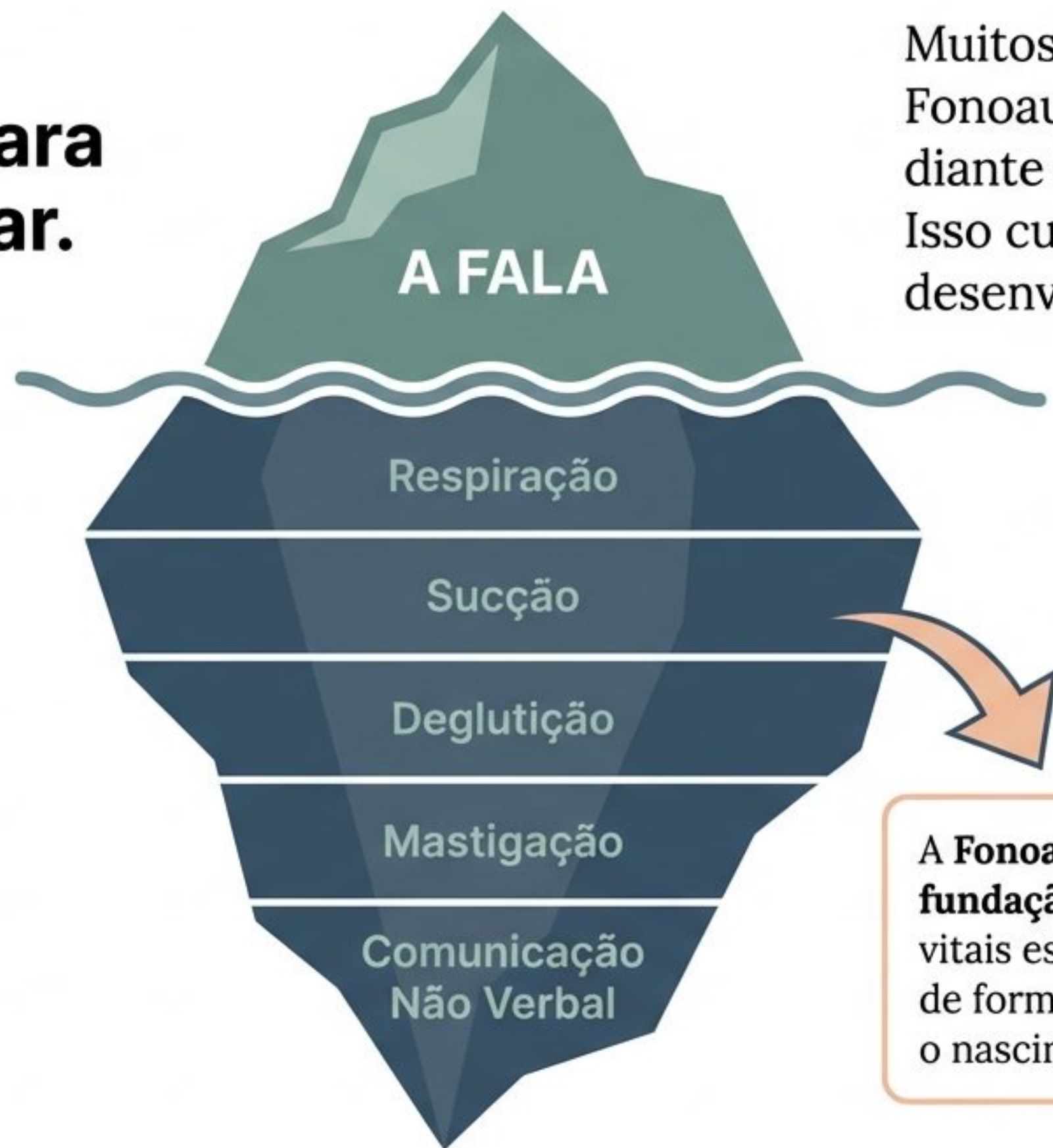
Fonoaudiologia para Bebês: O Guia Definitivo

Por que os primeiros 24 meses definem o futuro da comunicação e alimentação do seu filho.

Entenda a "Janela de Oportunidade" (0-24 Meses).

Oferecido por Clínica Médica & Terapias Integradas Copacabana

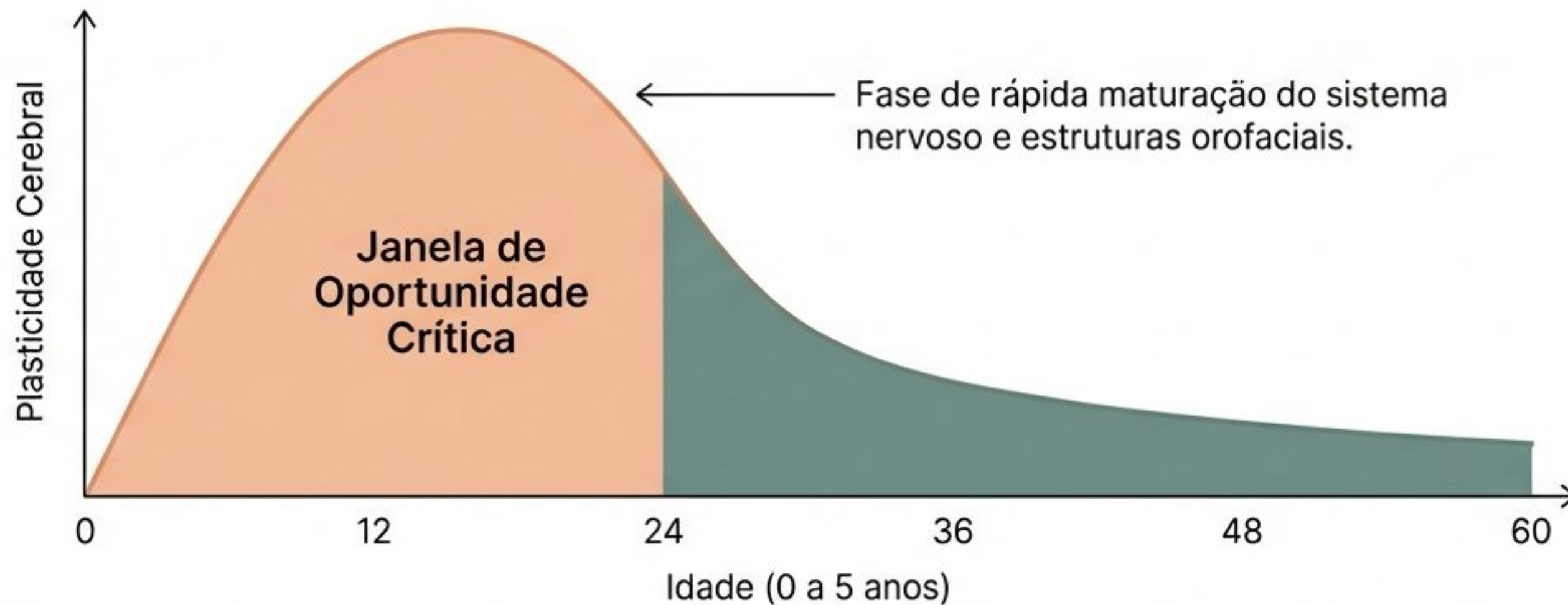
**O erro comum:
Esperar a fala para
começar a cuidar.**



Muitos pais acreditam que a Fonoaudiologia só é necessária diante de um atraso evidente. Isso custa tempo de desenvolvimento.

A Fonoaudiologia para Bebês é a fundação. Ela garante que funções vitais estejam sendo desenvolvidas de forma segura e eficiente desde o nascimento.

A Intervenção Precoce não é uma opção. É inegociável.



**Não estamos falando apenas de dizer as primeiras palavras;
estamos falando de sobrevivência e conforto.**

Não espere o atraso se consolidar. A avaliação funcional precoce previne problemas complexos e garante o máximo potencial.

0 a 6 Meses: O momento crítico das funções orofaciais

A Fonoaudiologia começa na boca.



O Problema

- Dificuldades na amamentação
- Sucção ineficiente
- Fadiga na mamada
- Engasgos frequentes
- Irritabilidade no seio

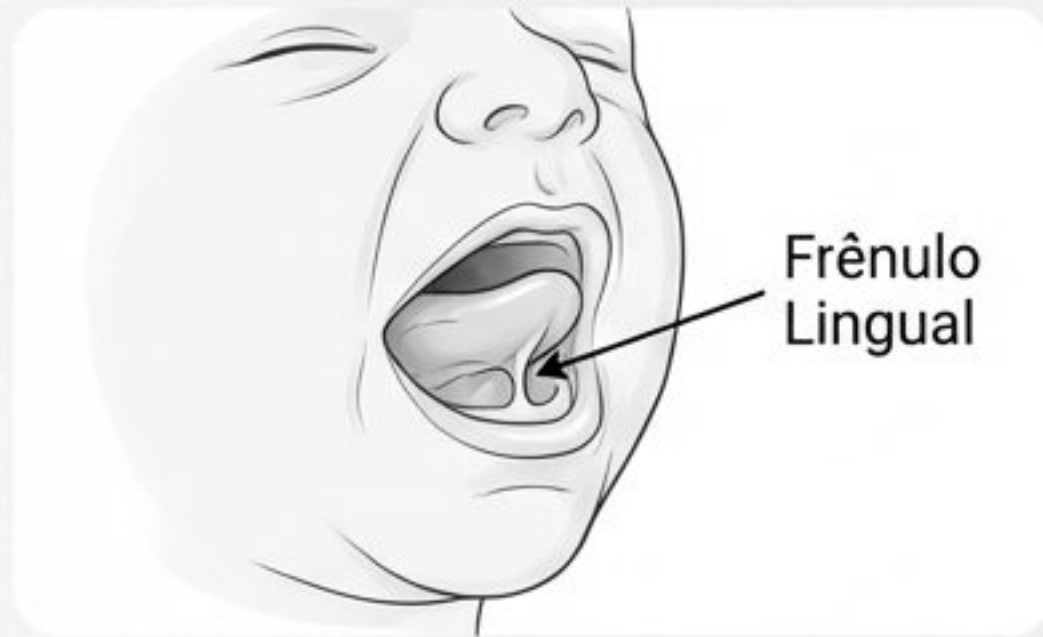
A Solução Clínica

O Fonoaudiólogo avalia a anatomia, fisiologia e funcionalidade das estruturas. Estudos comprovam que pequenas adaptações na mamadeira ou orientações de manejo podem resolver rapidamente esses desafios.



Teste da Linguinha e Anquiloglossia

A cirurgia é apenas o primeiro passo.



O Protocolo de Avaliação do Frênulo Lingual (Teste da Linguinha) é **obrigatório** e avalia o **impacto da anatomia** na mobilidade da língua.

Importante: Se a cirurgia (frenotomia) for necessária, o acompanhamento fonoaudiológico pré e pós-cirúrgico é inegociável.

Não basta cortar; é preciso reabilitar. A terapia garante que o bebê reaprenda a sugar, deglutir e falar, prevenindo dificuldades residuais.

Marcos do Desenvolvimento: O Primeiro Ano (0-12 Meses)



0-6 Meses

O Que Esperar

- Reage a sons altos;
- Sorriso social;
- Sucção forte.

****Sinais de Alerta****

- Respiração ruidosa;
- Dificuldade na sucção;
- Choro fraco.



6-12 Meses

O Que Esperar

- Balbucio repetitivo ('mamama');
- Entende 'não';
- Aponta para pedir;
- Introdução alimentar segura.

****Sinais de Alerta****

- Ausência de balbucio aos 9 meses;
- Não olha para onde você aponta (falta de atenção compartilhada).

Marcos do Desenvolvimento: A Explosão da Comunicação (12-24 Meses)



12-18 Meses

O Que Esperar

- 10 a 20 palavras (mesmo imperfeitas)
- Segue comandos simples

****Sinais de Alerta****

- Não aponta
- Não tenta imitar sons
- Vocabulário <10 palavras



18-24 Meses

O Que Esperar

- Vocabulário explosivo (50-200 palavras)
- Frases de 2 a 3 palavras ('mais água')

****Sinais de Alerta****

- Não junta duas palavras
- Repete sem sentido (ecolalia)
- Não compreende ordens simples

Sinais de Alerta: Quando a alimentação se torna uma batalha



Dificuldades na Sucção

Mamadas longas, estalos, dificuldade de manter a pega.



Engasgos Crônicos

Tosse ou desconforto frequente durante a alimentação.



Recusa Alimentar

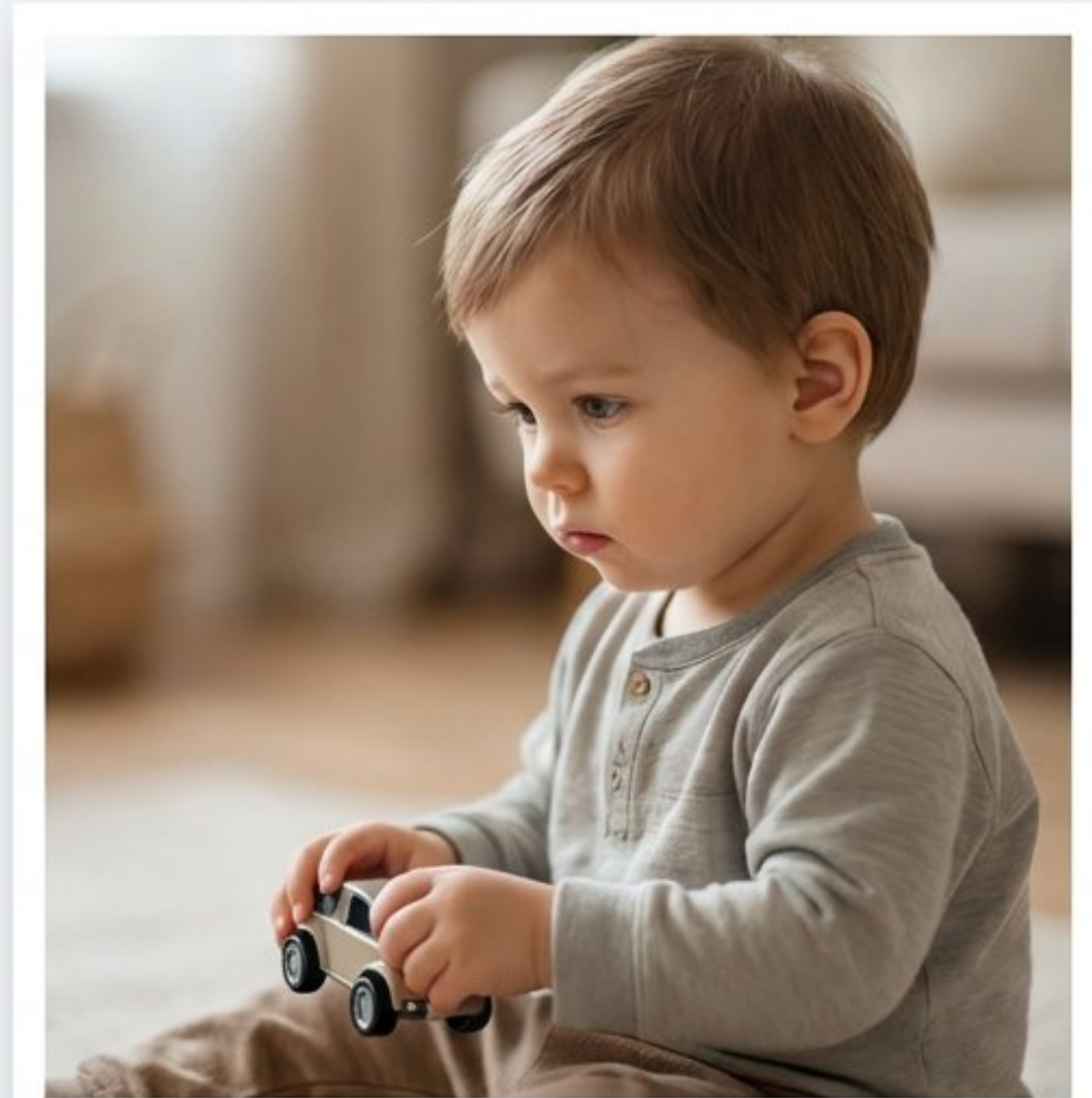
Extrema dificuldade com texturas na introdução alimentar.

Isso indica problemas na dinâmica de sucção e deglutição e regulação orofacial. Exige terapia especializada para garantir uma alimentação segura.

Sinais de Alerta: O Silêncio e a Falta de Conexão

- **Ausência de Resposta:** Não se vira ao ser chamado pelo nome (após 6 meses).
- **Falta de Comunicação Não Verbal:** Aos 12 meses, não aponta, não acena, pouco contato visual.
- **Sensibilidade Sensorial:** Irritabilidade extrema ou baixa responsividade.

Contexto Clínico: Esses são indicadores que frequentemente exigem intervenção multidisciplinar (Neuropsicologia + Fonoaudiologia) para descartar ou tratar quadros como o Transtorno do Espectro Autista (TEA).

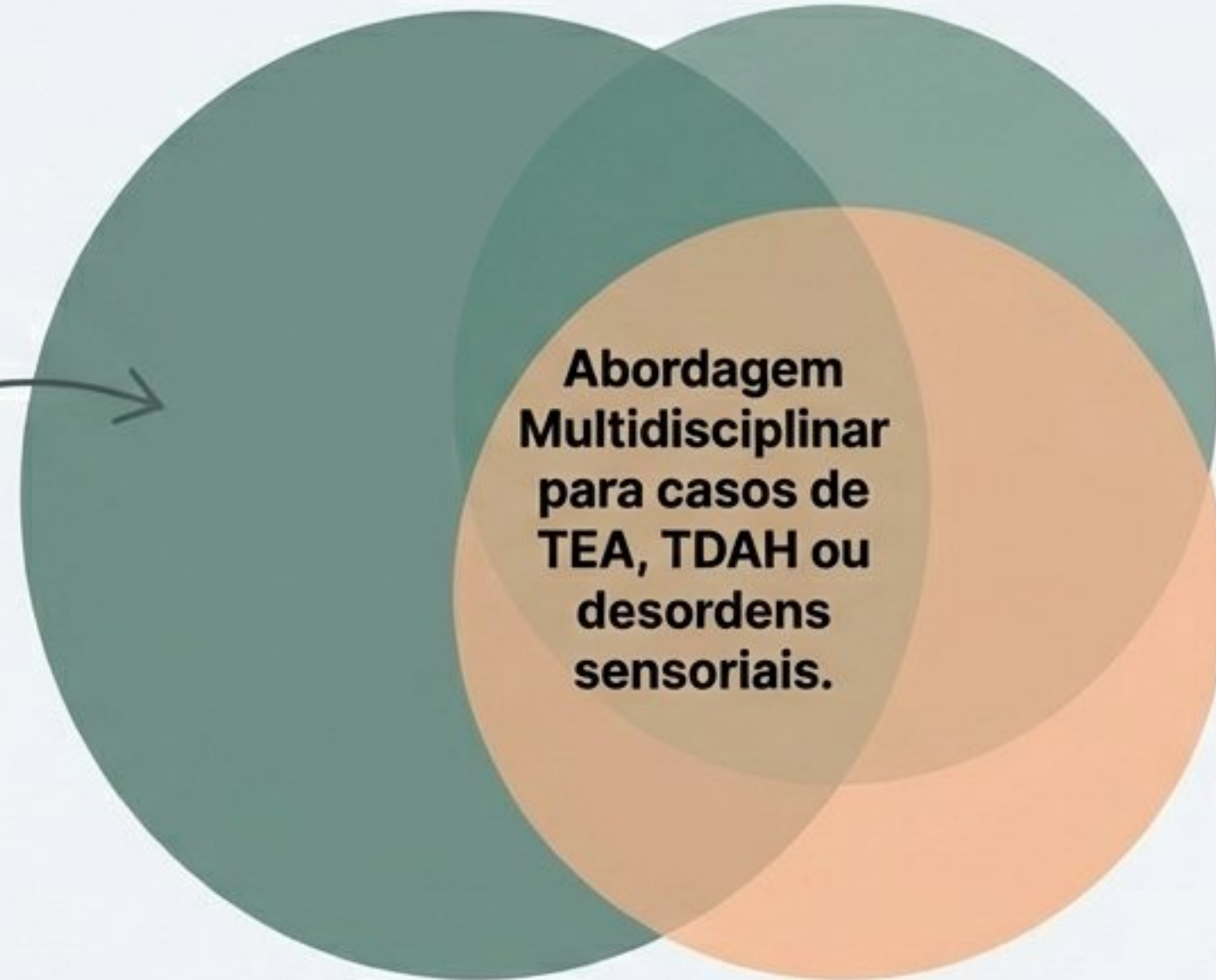


A Avaliação Integrada que transforma o futuro

Uma visão 360 graus do desenvolvimento do seu filho.

Fonoaudiologia

Avaliação da anatomia, motricidade oral, fala e audição.



Neuropsicologia

Terapia Ocupacional

O Objetivo: Diagnóstico precoce para impactar autoestima e habilidades sociais.

“Avaliação é prevenção.”

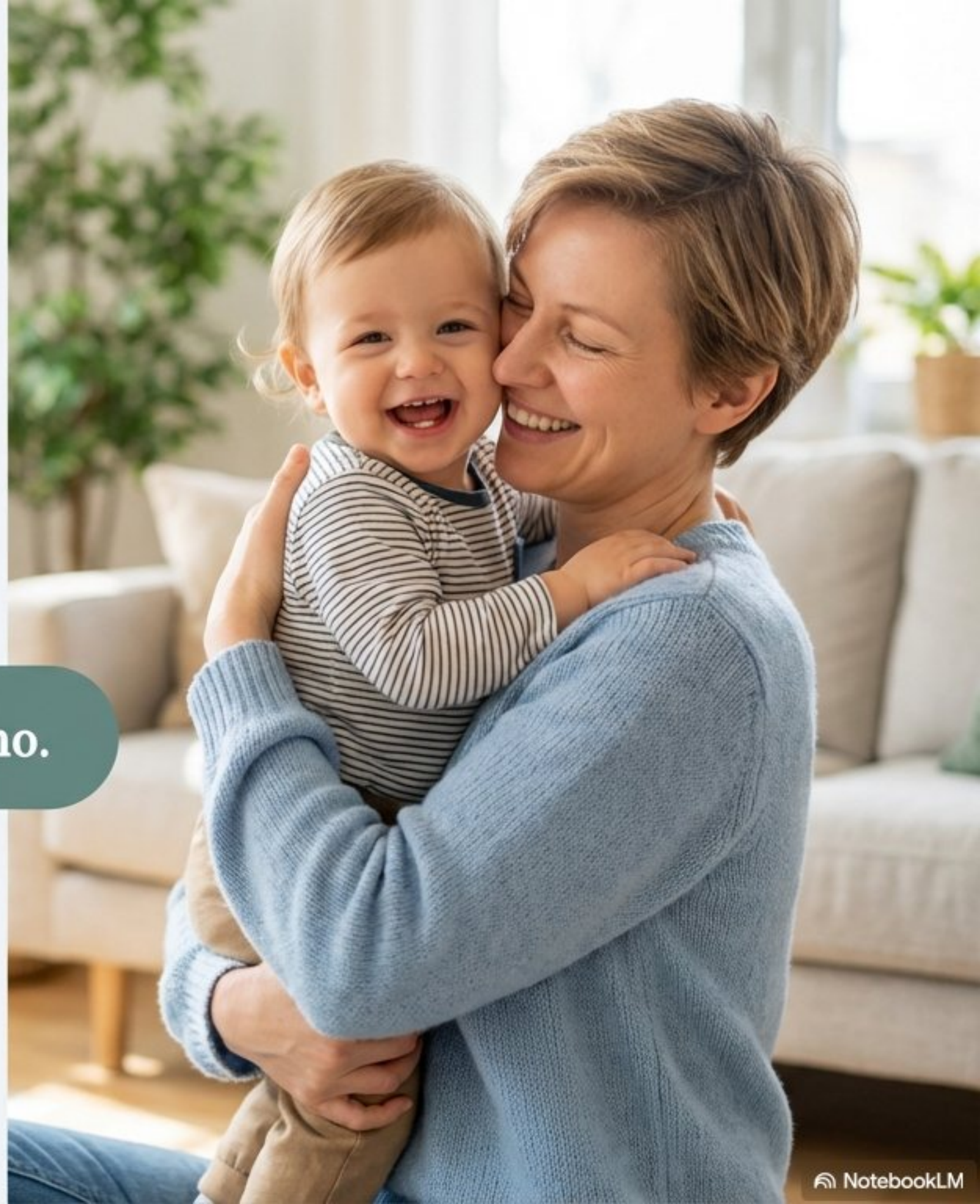
Transforme incertezas em certezas de desenvolvimento.

O tempo é o recurso mais valioso. A intervenção agora define a qualidade de vida de amanhã. Não adie a paz de espírito.

Agende sua avaliação preventiva hoje mesmo.

Clínica Médica & Terapias Integradas Copacabana
Rua Hilário de Gouveia, 66, Salas 207 e 209 - Copacabana, RJ
Tel: (21) 2146-6157 | WhatsApp: (21) 99567-3175

Especialistas em Fonoaudiologia Pediátrica.



Resumo Prático: Regras de Ouro da Fonoaudiologia Pediátrica

1. - Se há dúvida, avalie. Não espere a criança “destravar” sozinha.
2. - A fonoaudiologia trata sucção, respiração e mastigação, não apenas a fala.
3. - O Teste da Linguinha positivo exige reabilitação, não apenas cirurgia.
4. - A atenção compartilhada (olhar conjunto) é o alicerce da linguagem.
5. - Diagnóstico antes dos 3 anos muda a trajetória de vida da criança.