



Desenvolvimento, Autonomia e Bem-Estar no TEA

A importância da psicologia
como base para a qualidade de
vida no autismo.

Um guia para compreender como a
terapia vai além do comportamento e
constrói trajetórias felizes.

Muito além de intervenções clínicas

A psicologia para autistas desempenha um papel fundamental no cuidado, mas não se limita a tratar desafios comportamentais. Investir em psicologia é apostar em relações humanas, empatia e respeito à diversidade.



Autoestima: Construção da confiança pessoal.



Autoconhecimento: Compreensão das próprias emoções e limites.



Autonomia: Capacidade de realizar tarefas e tomar decisões.

Conclusão: É uma ferramenta essencial para ajudar autistas a superar barreiras e alcançar seu pleno potencial.

O Papel do Psicólogo: Desenhando Trajetórias Saudáveis

Atendimento especializado para todas as idades (crianças e adultos).

Avaliação



Analisar o perfil do indivíduo, identificando pontos fortes e dificuldades específicas para um diagnóstico preciso.

Planejamento



Criar intervenções personalizadas que respeitam o ritmo e a individualidade de cada paciente.

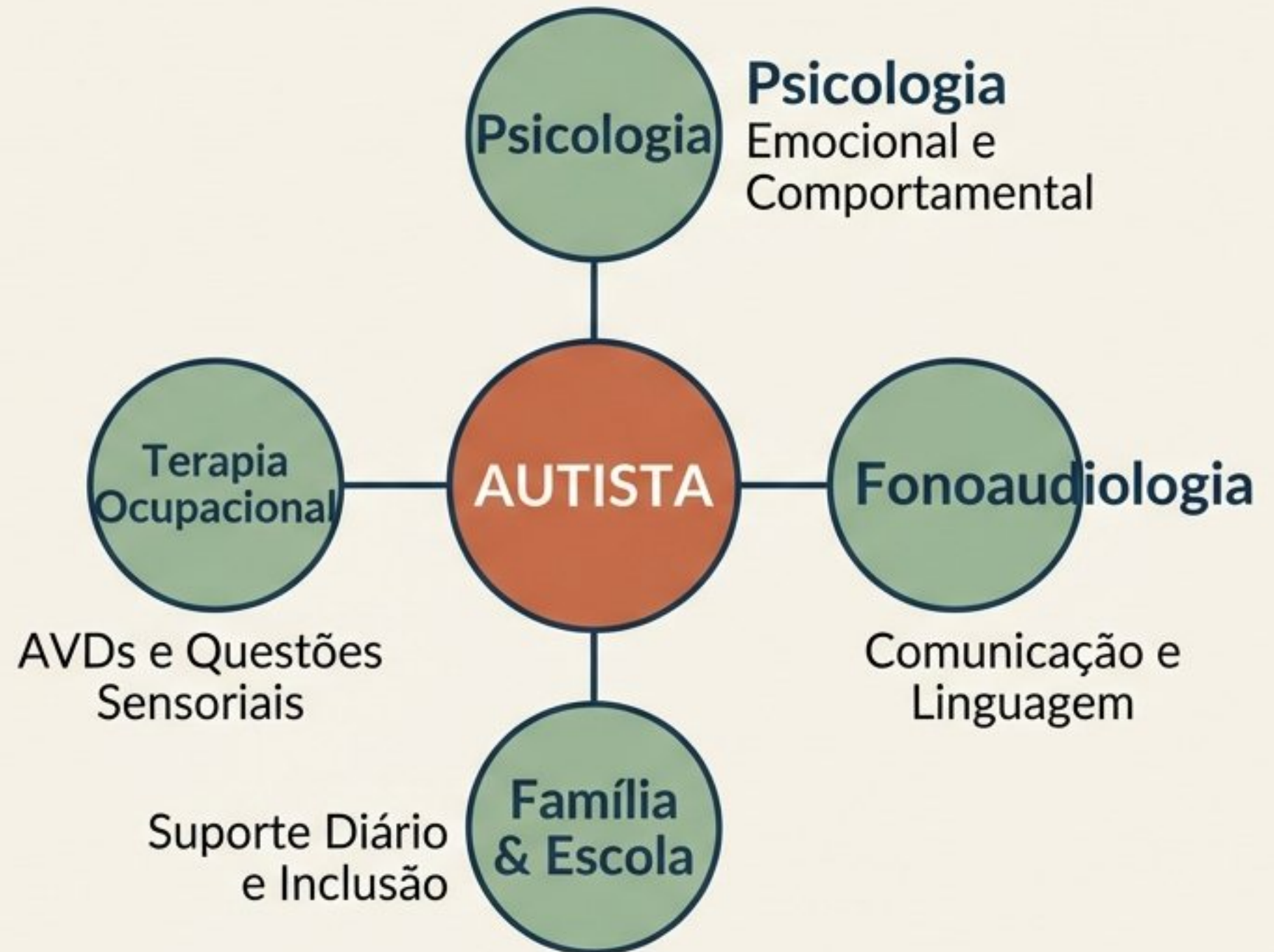
Acolhimento



Oferecer um espaço seguro para expressar medos, necessidades e potencialidades, desenhando caminhos para escola, trabalho e família.

Uma Abordagem Interdisciplinar e Integrada

O processo terapêutico é abrangente. O psicólogo atua em conjunto com outros especialistas para garantir que as necessidades sejam atendidas de forma integral.



Terapias Baseadas em Evidências Científicas

O tratamento do autismo exige abordagens fundamentadas em pesquisas com resultados comprovados. Não existe “receita pronta”; existe ciência adaptada ao perfil do paciente.

TCC

Terapia Cognitivo-Comportamental

Focada no gerenciamento de emoções e pensamentos.

ABA

Análise do Comportamento Aplicada

Focada em mudança funcional e aprendizado de habilidades.

“A validação vem de estudos e da experiência clínica de famílias que percebem melhorias reais no cotidiano.”

Terapia Cognitivo-Comportamental (TCC)

Gerenciamento das Emoções



Como Funciona:

Ensina a reconhecer, nomear e lidar com emoções intensas, desenvolvendo habilidades para enfrentar frustrações.

Aplicações:

- ✓ • Tratamento de ansiedade e dificuldades emocionais
- ✓ • Autorregulação para crianças e adultos
- ✓ • Resolução de conflitos
- ✓ • Desenvolvimento da autoconfiança

Análise do Comportamento Aplicada (ABA)

Mudança Funcional e Aprendizado



Aplicações Práticas

- Treino de comunicação e uso de suportes visuais
- Ensino de novas habilidades (vestir-se, comer, brincar)
- Redução de comportamentos que prejudiquem a qualidade de vida
- Inclusão escolar e social significativa

Estratégias Práticas: O Poder dos Suportes Visuais

A previsibilidade reduz a ansiedade.



Quadros de Rotina: Para antecipar o que vai acontecer.



Pictogramas: Facilitam a comunicação não-verbal.



Agendas Visuais: Reduzem comportamentos de oposição.

Benefício: Permitem que a criança compreenda e antecipe o que ocorre ao seu redor.

Inclusão Social na Prática

Transformando desafios em oportunidades de crescimento coletivo.

1

Sensibilização Escolar

Conscientizar colegas e professores para reduzir preconceitos e criar um ambiente acolhedor.

2

Grupos de Habilidades Sociais

Treino prático de comunicação para facilitar novas amizades e interações.

3

Valorização de Talentos

Incentivar interesses em artes, esportes ou música para fortalecer o senso de pertencimento.

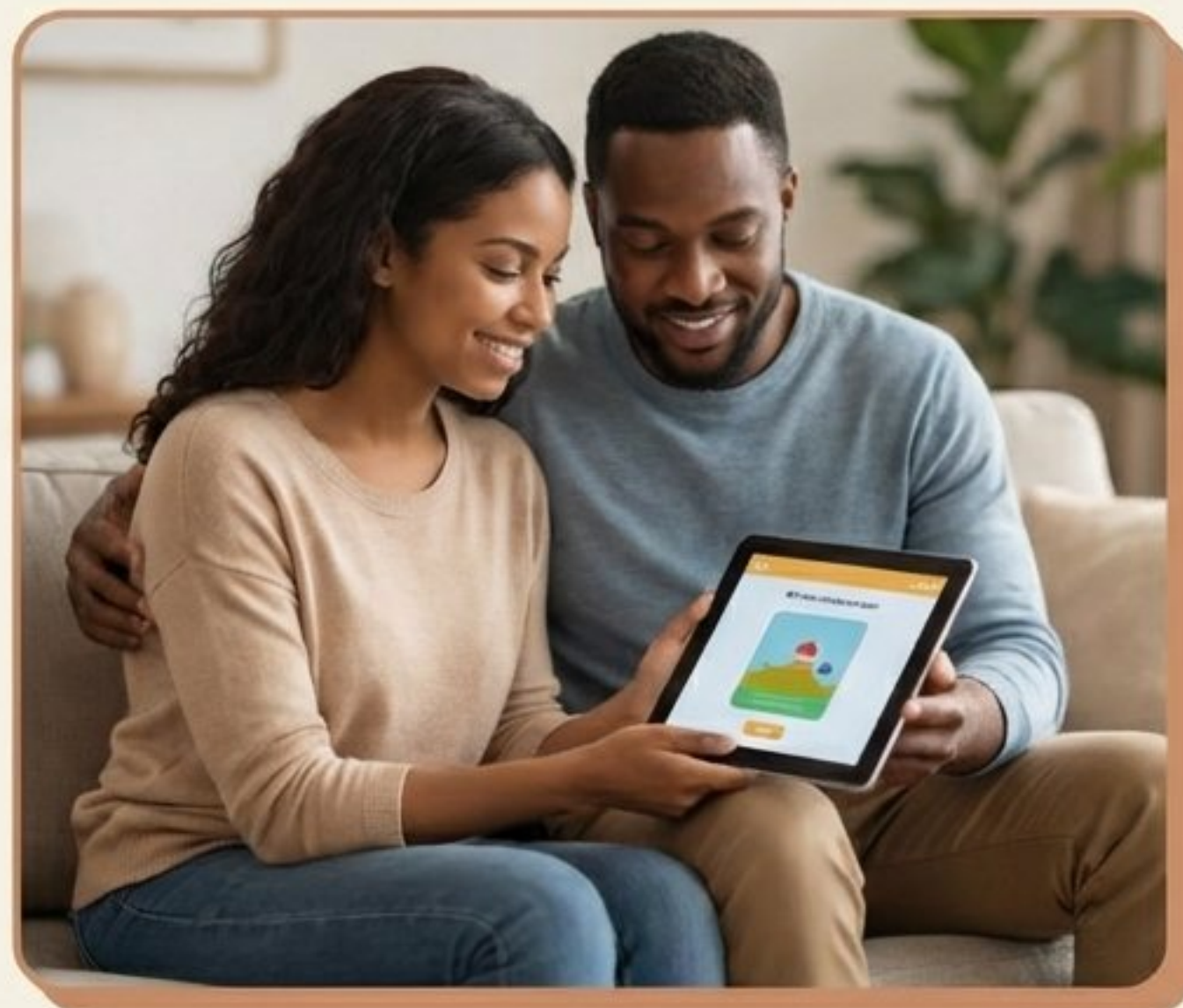


A Família como Base do Sucesso

Pais e cuidadores são os maiores aliados no processo terapêutico. O suporte não se limita às consultas; acontece diariamente em casa.

Parceria

Alinhamento constante entre família e equipe multiprofissional para estratégias unificadas.



Resultado

O envolvimento ativo facilita o aprendizado e reduz o estresse familiar diante dos desafios.

Cuidando de Quem Cuida: Estratégias para Pais



Informação

Estar atualizado torna o enfrentamento mais assertivo.



Rotina Estruturada

Segurança para o filho, organização para os pais.



Autocuidado

O bem-estar dos pais é essencial para dar suporte.



Comunicação Clara

Uso de linguagem simples e paciência.



Rede de Apoio

Aceitar ajuda de familiares e amigos.

Como Encontrar o Profissional Ideal

Boas escolhas começam pelo diálogo aberto e empático.



Formação Especializada

Experiência comprovada em TEA e atualização constante.



Abordagem Humanizada

Respeito às diferenças e construção de uma relação de confiança.



Metodologias Validadas

Uso de TCC, ABA e práticas baseadas em ciência.



Abertura ao Diálogo

Disponibilidade para esclarecer dúvidas e ouvir a família.

Clínica Médica & Terapias Integradas Copacabana

Unindo saber técnico e cuidado humanizado.

Por que nos escolher?

- Referência em atendimento infantil e adulto.
- Equipe multidisciplinar experiente.
- Compromisso com as melhores práticas (TCC, ABA, Intervenção Precoce).
- Localização: Coração de Copacabana, RJ.




Nosso Portfólio Completo de Atendimento

Tratamento integral para pacientes com Transtorno do Espectro Autista (TEA).

Avaliação	Terapias Multidisciplinares	Terapias Integradas
<ul style="list-style-type: none">• Avaliação Neuropsicológica: Exame detalhado do funcionamento cerebral e comportamento.	<ul style="list-style-type: none">• Psicologia Infantil• Fonoaudiologia• Terapia Ocupacional• Psicomotricidade• Psicopedagogia• Musicoterapia	<ul style="list-style-type: none">• Terapia para Casal• Terapia em Grupo


Dê o Primeiro Passo para um Desenvolvimento Mais Saudável

Agende uma avaliação e conheça nossa estrutura.

 Endereço: Rua Hilário de Gouveia, 66, Salas 207 e 209 - Copacabana, RJ

 Telefones: +55 (21) 2146-6157 / +55 (21) 99567-3175

 Horário: Seg-Sex: 8:00h às 18:00h

 Clínica Médica e Terapias Integradas Copacabana

Estamos prontos para acolher cada singularidade do espectro autista.